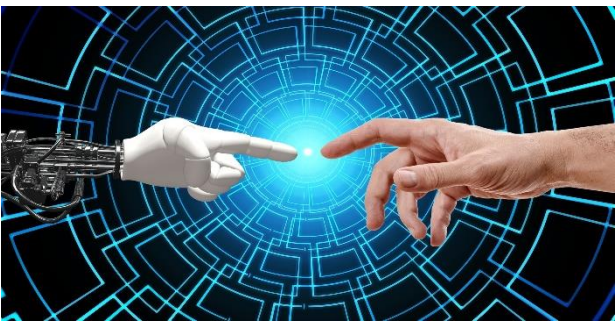




โครงการพัฒนปัญญา ก้าวใหม่ของมหาวิทยาลัยเกษตรศาสตร์สู่ Smart University ด้วยพลังของปัญญาประดิษฐ์

โครงการพัฒนปัญญา คืออะไร ?



โครงการพัฒนปัญญา เป็นโครงการพัฒนาเทคโนโลยีระบบอัจฉริยะ smart assistant ที่ประมวลผลข้อมูลจาก ระบบ Data warehouse แบบ Single super data ของมหาวิทยาลัยเกษตรศาสตร์ โดยตั้งเป้าในการสร้างเครื่องมือแบบบริการด้านการบริหารจัดการแบบชาญฉลาดโดยใช้เทคโนโลยีปัญญาประดิษฐ์ (AI) เทคโนโลยี Big Data Analytic โดยออกแบบให้เชื่อมโยงกับผู้ใช้ด้วยเทคโนโลยีสมัยใหม่ เช่น การประมวลผลภาษาธรรมชาติ ผ่าน Chat Bot หรือ Google Assistant เหมือนระบบ Siri บน iPhone

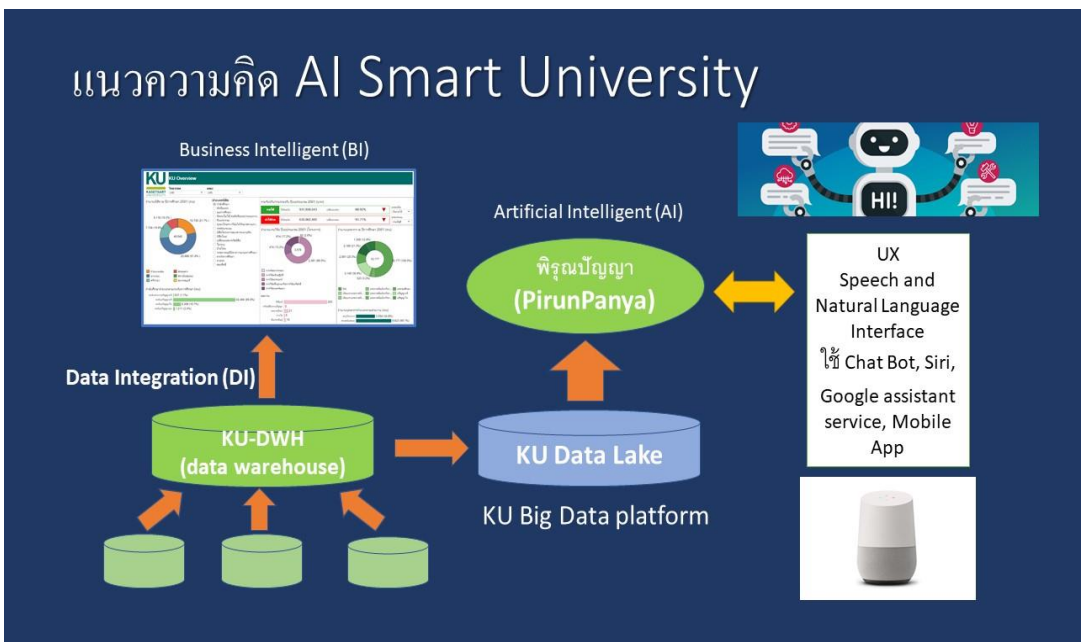
ระบบอัจฉริยะพัฒนปัญญา จะเป็นเพื่อนคู่คิดมิตรคู่ใจของผู้บริหารในลักษณะของคู่คิดดิจิทัล (Digital Twin) ซึ่งจะช่วย

- แจ้งเตือนปัญหา และ ทำนายปัญหาในการบริหารเชิงกลยุทธ์ในอนาคต
- แนะนำสิ่งที่ต้องทำ แบบทันต่อเวลา
- แสดงสถานะของการบริหาร เพื่อช่วยให้การตัดสินใจง่ายขึ้น

ระบบอัจฉริยะพัฒนปัญญา คืออะไร ?

ระบบอัจฉริยะพัฒนปัญญา คือ บริการอัจฉริยะสมัยใหม่ที่จะช่วยให้มหาวิทยาลัยก้าวไกลด้วยพลังจากเทคโนโลยีปัญญาประดิษฐ์

ระบบอัจฉริยะพัฒนปัญญา จะช่วยให้ผู้บริหารสามารถคาดการณ์ เหตุการณ์ในอนาคตได้ ทำให้การจัดการวิกฤติต่างๆ เช่น จำนวนนิสิตที่ลดลง การเรียนการสอนที่ไม่ได้คุณภาพ การบริหารจัดการทางการเงินที่เริ่มมีปัญหา ทำได้ง่ายขึ้นและทันต่อเวลา นอกจากนี้จะทำให้ระบบบริหารงานมีความฉลาดและรวดเร็ว โดยทำให้กระบวนการตัดสินใจพื้นฐานมีความเป็นอัตโนมัติด้วยแนวปฏิบัติที่เป็นมาตรฐานอย่างฉลาด เพื่อลดความผิดพลาดจากมนุษย์ลง นอกจากนี้ยังตั้งเป้าหมายที่จะช่วยเตือนข้อควรระวังและความผิดปกติในการบริหารต่างๆ โดยอัตโนมัติอันจะเพิ่มความสามารถของเจ้าหน้าที่ปฏิบัติการ



เริ่มก่อตั้งโครงการปัญญา เมื่อใด ?

วันที่ 1 กุมภาพันธ์ 2562 โครงการปัญญา เริ่มประกาศเปิดตัวโครงการในงานประชุมอธิการบดี ในวาระครบรอบ 76 ปี แห่งการสถาปนามหาวิทยาลัยเกษตรศาสตร์ KU Presidents Forum: Celebration of the 76th Anniversary of Kasetsart University: Universities as Hubs for AI Research and Development ณ หอประชุมใหญ่ มหาวิทยาลัยเกษตรศาสตร์ บางเขน

วันที่ 2 กุมภาพันธ์ 2562 ซึ่งเป็นวันครบรอบการสถาปนาของมหาวิทยาลัยเกษตรศาสตร์ ปีที่ 76 โครงการปัญญา ได้เริ่มดำเนินการอย่างเป็นทางการ นับได้ว่าเป็นช่วงเวลาที่สำคัญช่วงหนึ่งของการพัฒนาด้านดิจิทัลของมหาวิทยาลัยเกษตรศาสตร์ (Digital KU) โดยในช่วงแรกนี้ โครงการปัญญา จะดำเนินการออกแบบระบบและพัฒนาระบบต้นแบบง่ายๆ ให้เริ่มทดสอบใช้งานได้ในเวลา 6-8 เดือน นับต่อจากนี้

PirunPanya คือ อะไร ?

PirunPanya คือ หุ่นยนต์ในอนาคตที่จะพัฒนาจากระบบอัจฉริยะปัญญา เพื่อให้เป็นเพื่อนคู่คิดมิตรคู่ใจของผู้บริหารมหาวิทยาลัยเกษตรศาสตร์ แบบ digital twin โดยมีแนวคิดในการออกแบบรูปร่างและองค์ประกอบ ของ PirunPanya จาก หุ่นน้ำฝน ซึ่งมีความหมายแทน "พินุณ" ประกอบรวมกันจำนวน 10 หุ่น ซึ่งมีความหมายว่า มหาวิทยาลัยเกษตรศาสตร์ เทิดพระเกียรติและรำลึกในพระมหากรุณาธิคุณ สมเด็จพระเจ้าอยู่หัว รัชกาลที่ 10 ที่ทรงมีต่อพสกนิกรชาวไทย และมหาวิทยาลัยเกษตรศาสตร์



"มหาวิทยาลัยเกษตรศาสตร์ สู่มหาวิทยาลัยแห่งปัญญา" ตั้งแต่ปี พ.ศ.2534 ถึง 2562

"มหาวิทยาลัยเกษตรศาสตร์ สู่มหาวิทยาลัยแห่งปัญญา" "Kasetsart university: The journey towards a wisdom university"			
พ.ศ. 2534 1. เริ่มต้น เริ่มต้นวางรากฐาน	พ.ศ. 2535-38 2. แข็งแกร่ง ขยายเครือข่ายให้แข็งแกร่งยิ่งขึ้น	พ.ศ. 2539-2542 3. เข้าถึง เข้าถึงทุกคน ทุกที่ ทุกเวลา	พ.ศ. 2543-48 4. สร้างพลัง สร้างพลังให้งานวิจัย & การศึกษา
พ.ศ. 2549-52 5. เชื่อมโยง เชื่อมโยงวัฒนธรรม (ศาสตร์แห่งแผ่นดิน) ด้วยพลังแห่งการคำนวณ	พ.ศ. 2553-2560 6. ยกระดับ ยกระดับบริการ	พ.ศ. 2561 7. รอบรู้ รวบรวมองค์ความรู้	พ.ศ. 2562 8. สู่ปัญญา มุ่งสู่ปัญญา

นโยบายด้านดิจิทัลของ
ผู้บริหาร
มหาวิทยาลัยเกษตรศาสตร์
ตั้งแต่ปี พ.ศ. 2548 ถึง
ปัจจุบัน

